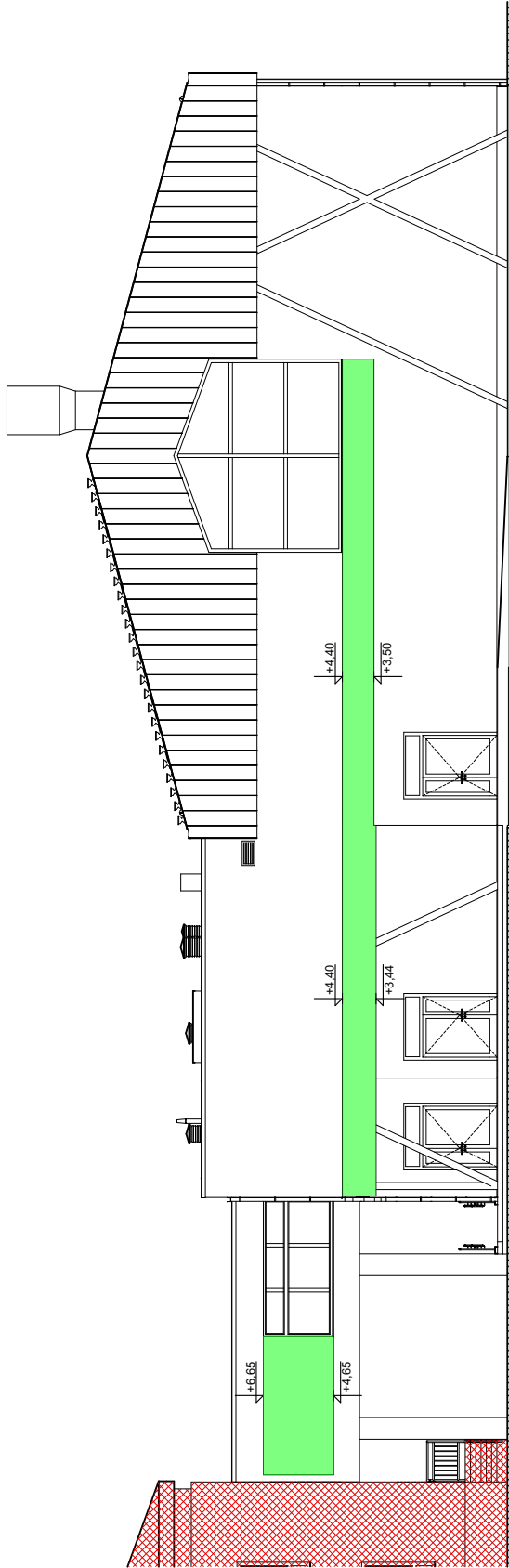
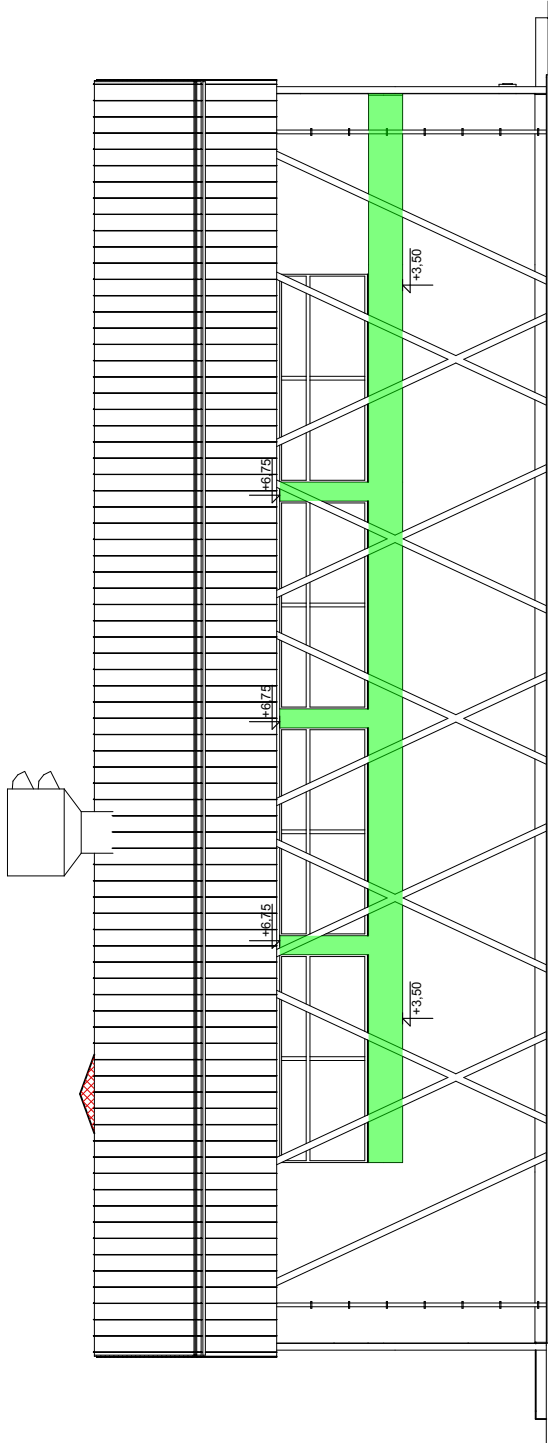


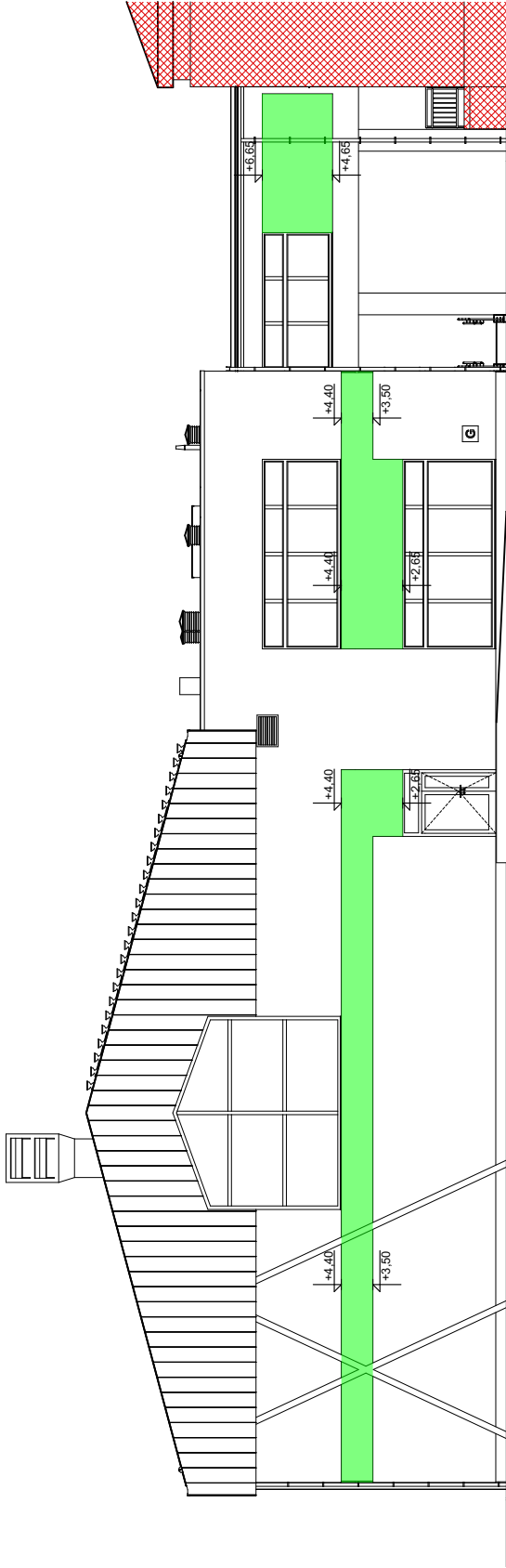
Schematy pocienienia ocieplenia



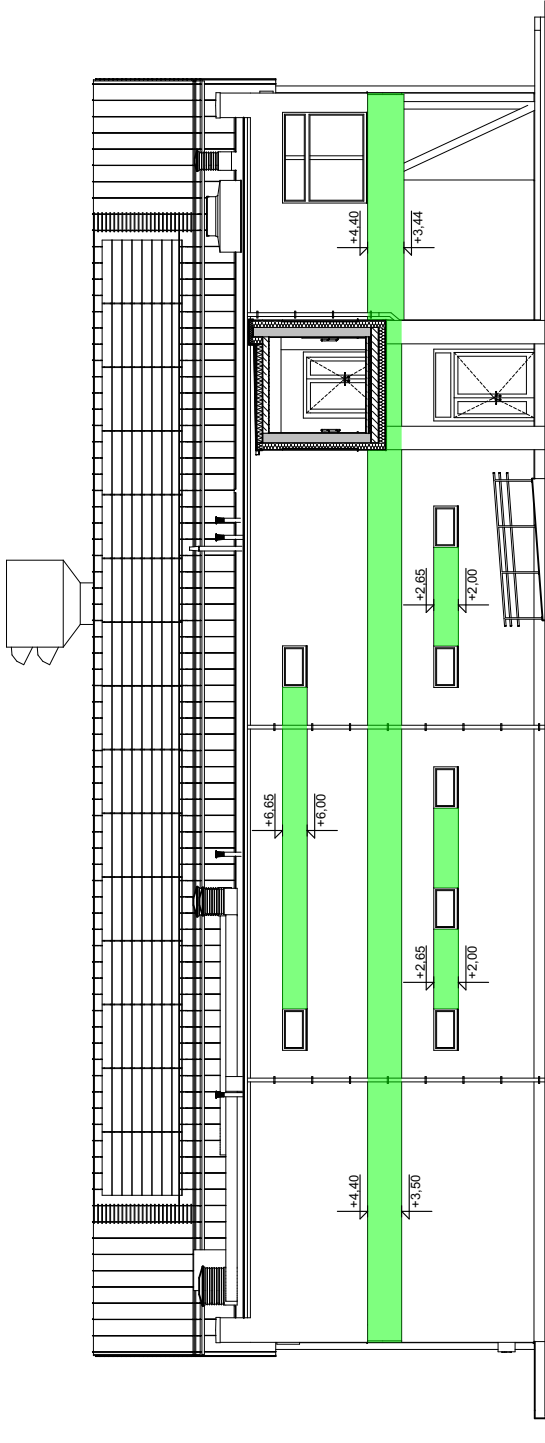
Elewacja wschodnia



Elewacja północna

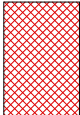


Elewacja zachodnia

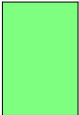


Elewacja południowa

LEGENDA:



Istniejący budynek



Pocienienie ocieplenia - wełna mineralna gr. 16 cm



PRZEDSIĘBIORSTWO PROJEKTOWO-BUDOWLANE "EKO BUD" s.c.
Dmosin Drugi nr 89 B, 95-061 Dmosin
PRACOWNIA PROJEKTOWA:
93-312 Łódź, ul. Tuszyńska 155

" UTWÓR CHRONIONY PRAWEM AUTORSKIM - W SZELKIE PRAWA ZASTRZEŻONE "

PROJEKT:

Budowa hali sportowej
w miejscowości Babica

TYTUŁ RYSUNKU:

SKALA:

Schematy pocienienia ocieplenia

1:200

BRANŻA:	ARCHITEKTURA	PODRS:	DATA: Marzec 2023
PROJEKTANT:	mgr inż. arch. Adam Gołęblewski	upr. bud. 38/LOKK/2017 w spegajności architektonicznej bez ograniczeń	FAZA: P/T
SPRAWDZAJĄCY:	mgr inż. arch. Jarosław Kowalczyk	upr. bud. 07/LOKK/2012 w spegajności architektonicznej bez ograniczeń	NR RYSUNKU:
			A/12